

1. Installation

1. Start des Installers **BigBangERPSetup.exe**.

Option "Erweiterte Installation" auswählen.



Bei der Installation auf einem Server ist, wie hier zu sehen, die Vollständige Installation auswählen da hier der Server, ein Client und die Datenbank am Server installiert werden.

Achtung: Bei einer Clientinstallation bitte das Menü öffnen und den entsprechenden Eintrag Client Installation wählen

Komponenten auswählen

Welche Komponenten sollen installiert werden?



Wählen Sie die Komponenten aus, die Sie installieren möchten. Klicken Sie auf "Weiter", wenn Sie bereit sind, fortzufahren.

Vollständige Installation	
Vollständige Installation	
Client Installation	
Server & Datenbank installation	
Datenbank Installation	
Benutzerdefinierte Installation	
<input checked="" type="checkbox"/> Datenbank v16	137,1 MB
<input checked="" type="checkbox"/> PostgreSQL Datenbank	120,5 MB
<input checked="" type="checkbox"/> PostgreSQL Treiber	7,8 MB
<input type="checkbox"/> Rechtschreibprüfungen	4,2 MB
<input checked="" type="checkbox"/> Deutsch	4,2 MB
<input type="checkbox"/> Englisch	1,2 MB
<input type="checkbox"/> Spanisch	1,0 MB

Die aktuelle Auswahl erfordert mindestens 1,17 GB Speicherplatz.

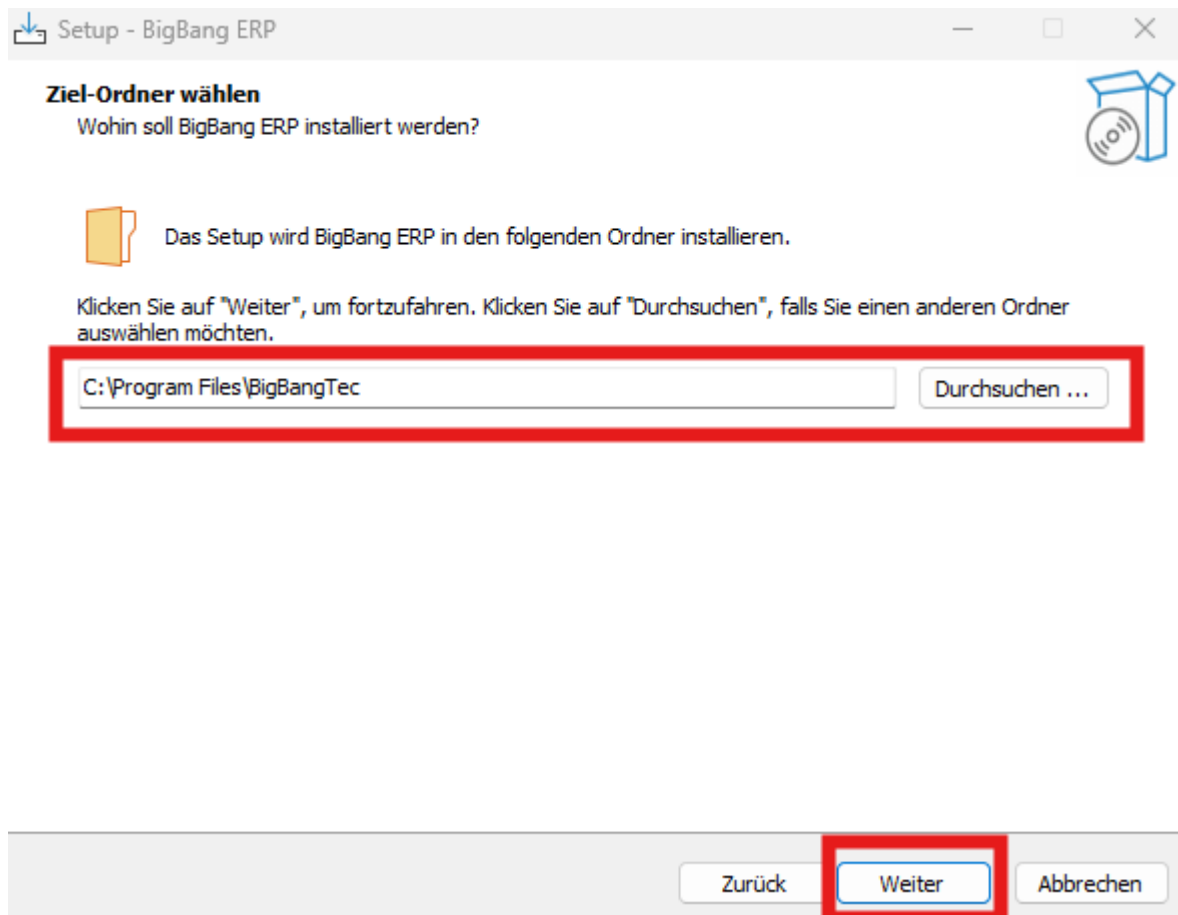
Zurück

Weiter

Abbrechen

1. Ziel-Ordner wählen

- Nur für die Software, nicht für die Datenbank. Der Ordner für die Datenbank wird in einem folgenden Schritt ausgewählt.




2. Komponenten auswählen.
 - Vollständige Installation.

Setup - BigBang ERP

Komponenten auswählen

Welche Komponenten sollen installiert werden?



Wählen Sie die Komponenten aus, die Sie installieren möchten. Klicken Sie auf "Weiter", wenn Sie bereit sind, fortzufahren.

Vollständige Installation

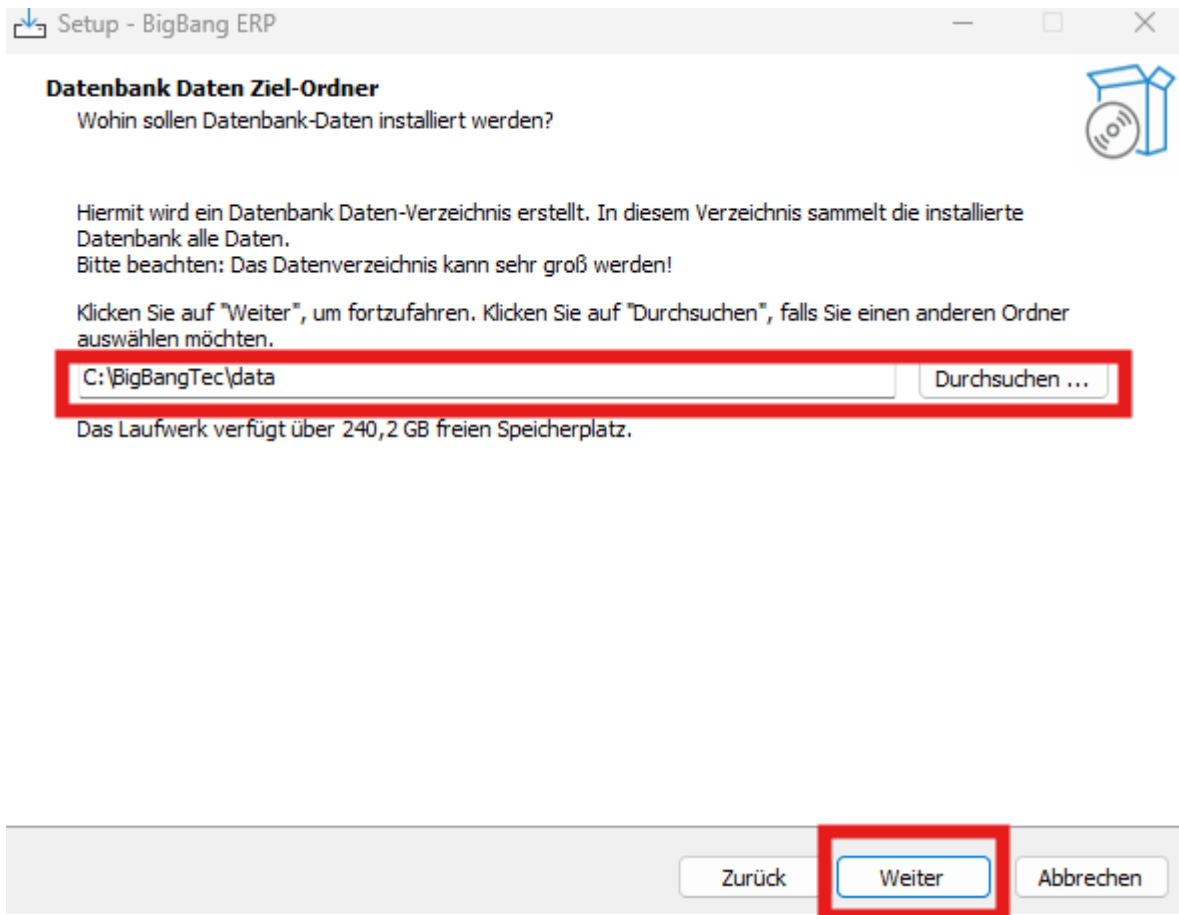
<input checked="" type="checkbox"/> Client Anwendung	847,1 MB
... <input checked="" type="checkbox"/> E-Rechnung Framework Installation	313,0 MB
<input checked="" type="checkbox"/> Server Anwendung	859,2 MB
... <input checked="" type="checkbox"/> E-Rechnung Framework Installation	313,0 MB
<input checked="" type="checkbox"/> Datenbank v 16	137,1 MB
... <input checked="" type="checkbox"/> PostgreSQL Datenbank	120,5 MB
... <input checked="" type="checkbox"/> PostgreSQL Treiber	7,8 MB
<input checked="" type="checkbox"/> Rechtschreibprüfungen	4,2 MB
... <input checked="" type="checkbox"/> Deutsch	4,2 MB
... <input type="checkbox"/> Englisch	1,2 MB
... <input type="checkbox"/> Spanisch	1,0 MB

Die aktuelle Auswahl erfordert mindestens 1,17 GB Speicherplatz.

Zurück **Weiter** Abbrechen

3. Datenbank Daten Ziel-Ordner.

- Bitte darauf achten, dass genug freier Speicherplatz zur Verfügung steht!



4. Auswahl der Ports.

- **Diese dürfen nicht von einem anderen Programm verwendet werden.**
 - Vorgabe durch das Programm sollte meistens stimmen. Relevant falls eine PostgreSQL-Datenbank auf dem System schon existiert.
- **Der Server Port darf nicht von der Firewall blockiert werden und muss gegebenenfalls in der Firewall freigegeben werden.**

Setup - BigBang ERP

Port Auswahl

Bitte wählen sie einen Port für den Datenbank Service und den Server Service aus.

Bitte bestätigen Sie mit "Weiter". Die Angaben werden danach auf ihre Verfügbarkeit geprüft.

Datenbank Port
5432

Server Port
16060

Zurück Weiter Abbrechen

1. Startmenü-Ordner auswählen. Vorgabe kann beibehalten werden.

Setup - BigBang ERP

Startmenü-Ordner auswählen

Wo soll das Setup die Programm-Verknüpfungen erstellen?

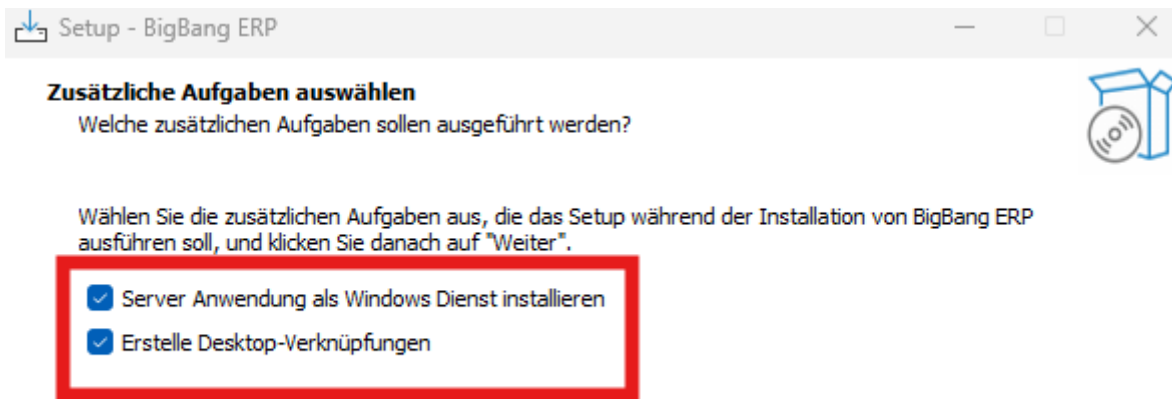
Das Setup wird die Programm-Verknüpfungen im folgenden Startmenü-Ordner erstellen.

Klicken Sie auf "Weiter", um fortzufahren. Klicken Sie auf "Durchsuchen", falls Sie einen anderen Ordner auswählen möchten.

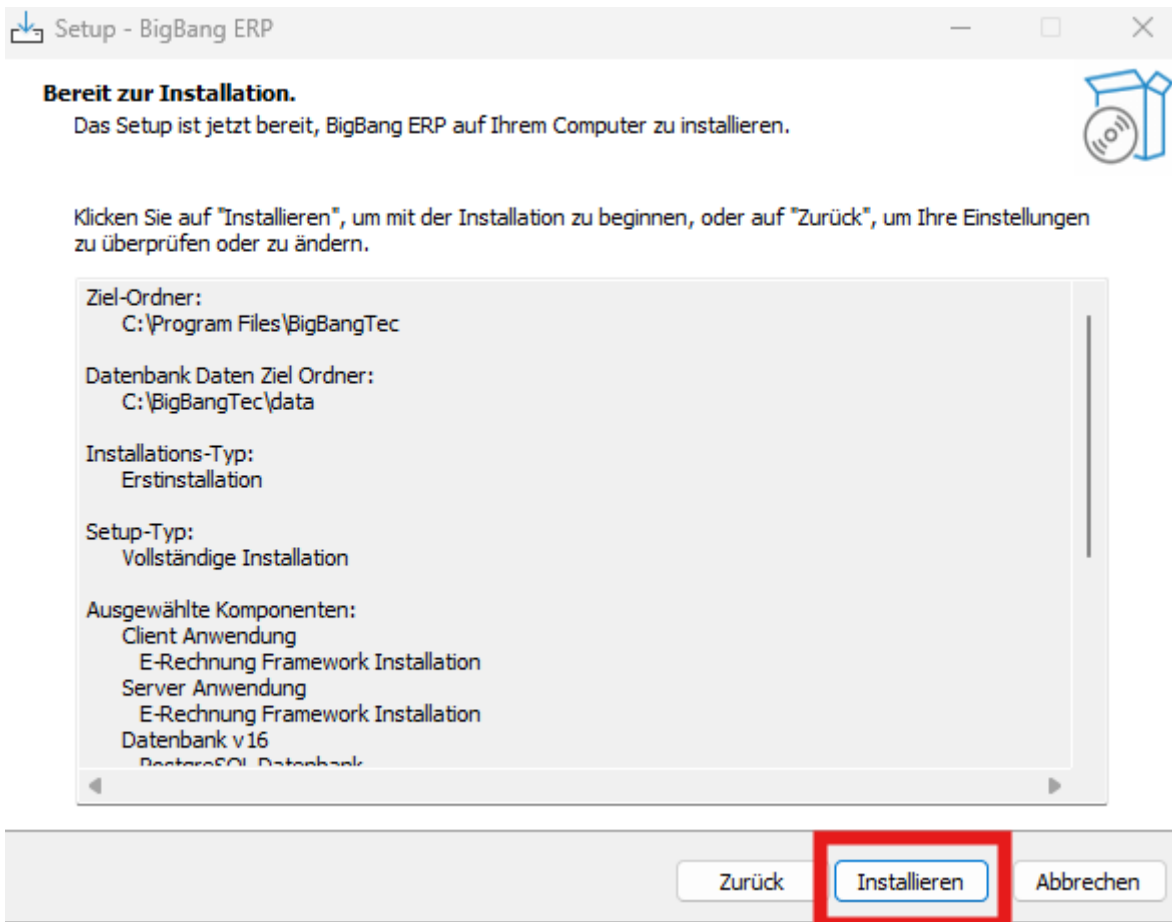
BigBangTec Durchsuchen ...

Zurück Weiter Abbrechen

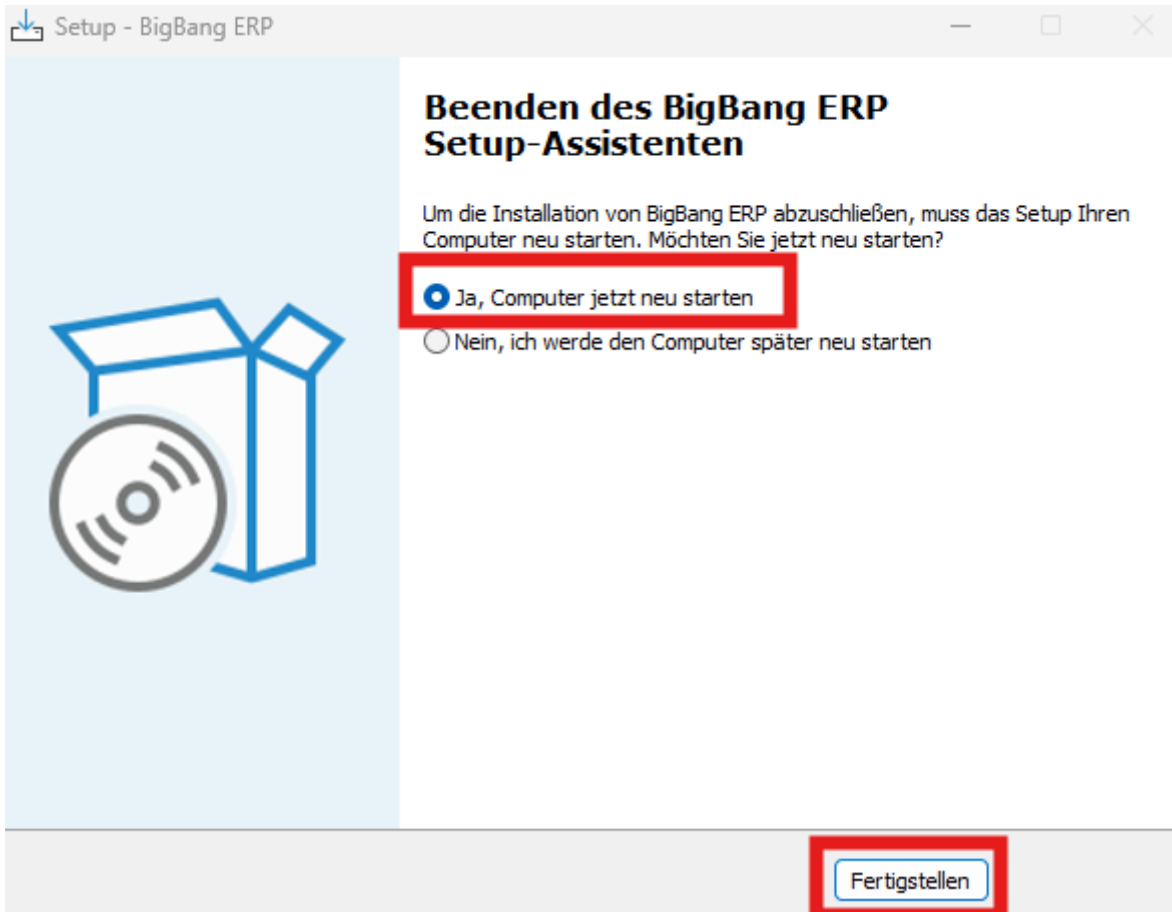
2. Zusätzliche Aufgaben auswählen. Vorgaben beibehalten.



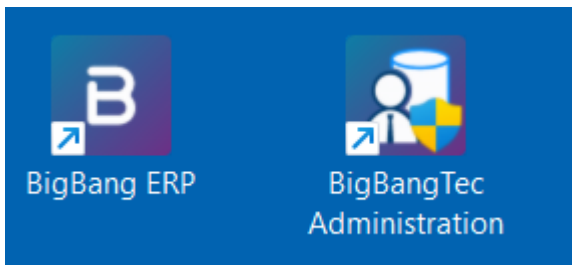
3. Durchführen der Installation.



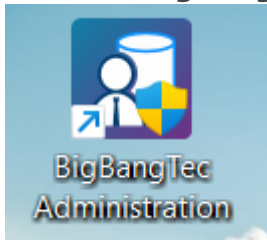
4. Beenden der Installation und Neustart des Systems.



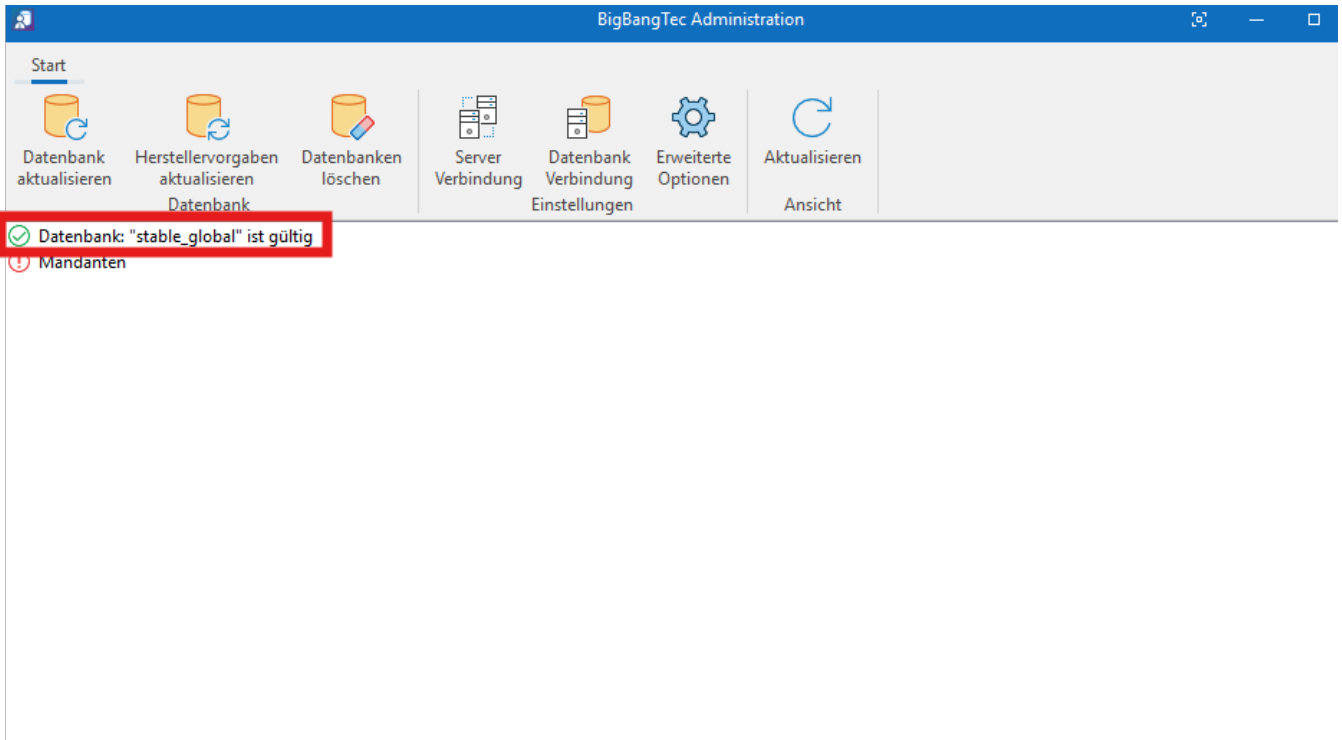
Auf dem Desktop wurden nun zwei Icon angelegt.



1. Start von **BigBangTec Administration**.



2. Datenbank **stable_global** muss Grün sein. Wenn die Datenbank nicht Grün ist, dann eine Mail an den Support schreiben: support@bigbang-tec.de.



3. Schließen der **BigBangTec Administration**.

Revision #28

Created 14 January 2025 16:12:48 by HGE

Updated 21 January 2025 16:18:39 by ASC