

Konfiguration in büro+

- Datenbank Manager
- Drucklayout für ZUGFeRD

Datenbank Manager

Allgemeine Anpassungen in microtech Büro+

Für folgende Tabellen im Datenbank Manager für folgende Tabellen die „Unterstützung für Suche und Sortierung nach „Letzte Datensatzänderung“ einschalten

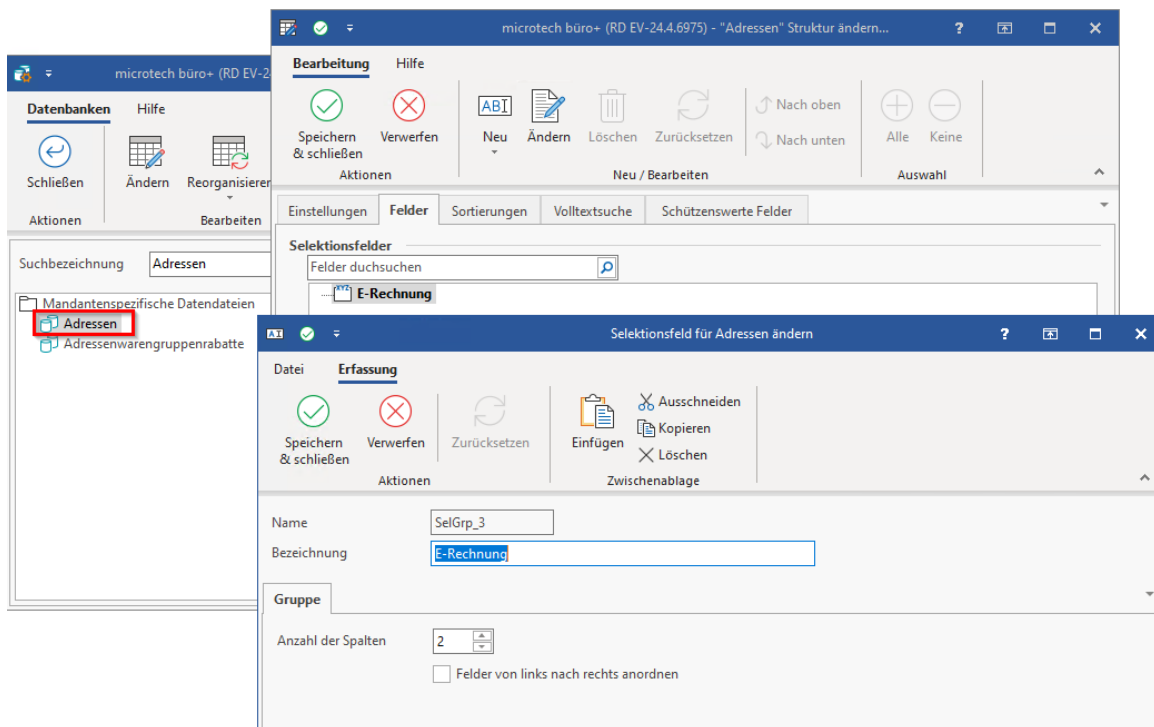
- Adressen
- Anschriften
- Ansprechpartner
- Artikel
- Warengruppe
- Vorgänge

image.png

Anpassungen in microtech Büro+

Tabelle Adressen: Selektionsfelder für E-Rechnung anlegen.

Hierzu eine neue Gruppe mit dem Name "E-Rechnung" anlegen.



Es werden zwei Felder benötigt in den festgelegt werden kann ob E-Rechnungsversand erfolgen soll und ab wann diese Einstellungen gilt.

Sel4201: Rechnungsart, Textfeld mit 10 Zeichen und dem Inhalt ",ZUGFeRD, X-Rechnung"

The screenshot shows the 'Selektionsfeld für Adressen neu erfassen' dialog box. The 'Erfassung' tab is active. The 'Name' field contains 'Sel4201', 'Bezeichnung' contains 'Rechnungsart', 'Feldart' is 'Text (Unicode-String)', 'Feldgröße' is '10', and 'Feldeingabekennzeichen' is 'Nur Vorgabewerte aus Auswahlbox'. The 'Bezeichnungen für Auswahlbox' field contains ',ZUGFeRD, X-Rechnung'. The 'Feldwert beim Kopieren von Datensätzen über das Erfassungsformular löschen' checkbox is checked.

Name: Sel4201 Feld in Datensatz einfügen Sichtbar in Eingabe Schreibschutz in Eingabe

Bezeichnung: Rechnungsart

Felddefinition

Feldart: Text (Unicode-String)

Feldgröße: 10

Feldeingabekennzeichen: Nur Vorgabewerte aus Auswahlbox

Bezeichnungen für Auswahlbox: ,ZUGFeRD, X-Rechnung

Feldwert beim Kopieren von Datensätzen über das Erfassungsformular löschen

Sel4202: Gültig ab, Datumfeld mit Auswahl

The screenshot shows the 'Selektionsfeld für Adressen neu erfassen' dialog box. The 'Erfassung' tab is active. The 'Name' field contains 'Sel4202', 'Bezeichnung' contains 'gültig ab', 'Feldart' is 'Datum (DateTime)', 'Feldgröße' is '8', and 'Feldeingabekennzeichen' is 'Datum mit Auswahl'. The 'Feldwert beim Kopieren von Datensätzen über das Erfassungsformular löschen' checkbox is checked.

Name: Sel4202 Feld in Datensatz einfügen Sichtbar in Eingabe Schreibschutz in Eingabe

Bezeichnung: gültig ab

Felddefinition

Feldart: Datum (DateTime)

Feldgröße: 8

Feldeingabekennzeichen: Datum mit Auswahl

Feldwert beim Kopieren von Datensätzen über das Erfassungsformular löschen

Für Büro+ Versionen in denen das Feld Leitweg-ID unter dem Reiter Kennzeichen in den Adressen fehlt, sollte ein zusätzliches Feld hierfür in dieser Gruppe angelegt werden.

Sel4203: Leitweg-ID, Textfeld mit 25 Zeichen

Selektionsfeld für Adressen neu erfassen

Datei **Erfassung**

Speichern & schließen Verwerfen Zurücksetzen

Einfügen Ausschneiden Kopieren Löschen

Aktionen Zwischenablage

Name Feld in Datensatz einfügen Sichtbar in Eingabe Schreibschutz in Eingabe

Bezeichnung

Feld Optionen

Felddefinition

Feldart

Feldgröße

Feldeingabekennzeichen

Feldwert beim Kopieren von Datensätzen über das Erfassungsformular löschen

Speicher nicht vergessen!!!

Der Adressdatensatz sollte im Bereich Selektionen wie folgt aussehen.

Adresse Übersicht Bank / Zahlungsmodalität Kennzeichen Datenschutz Gesperrt / Händler Rabatt Artikelvorgabe **Selektionen**

E-Rechnung

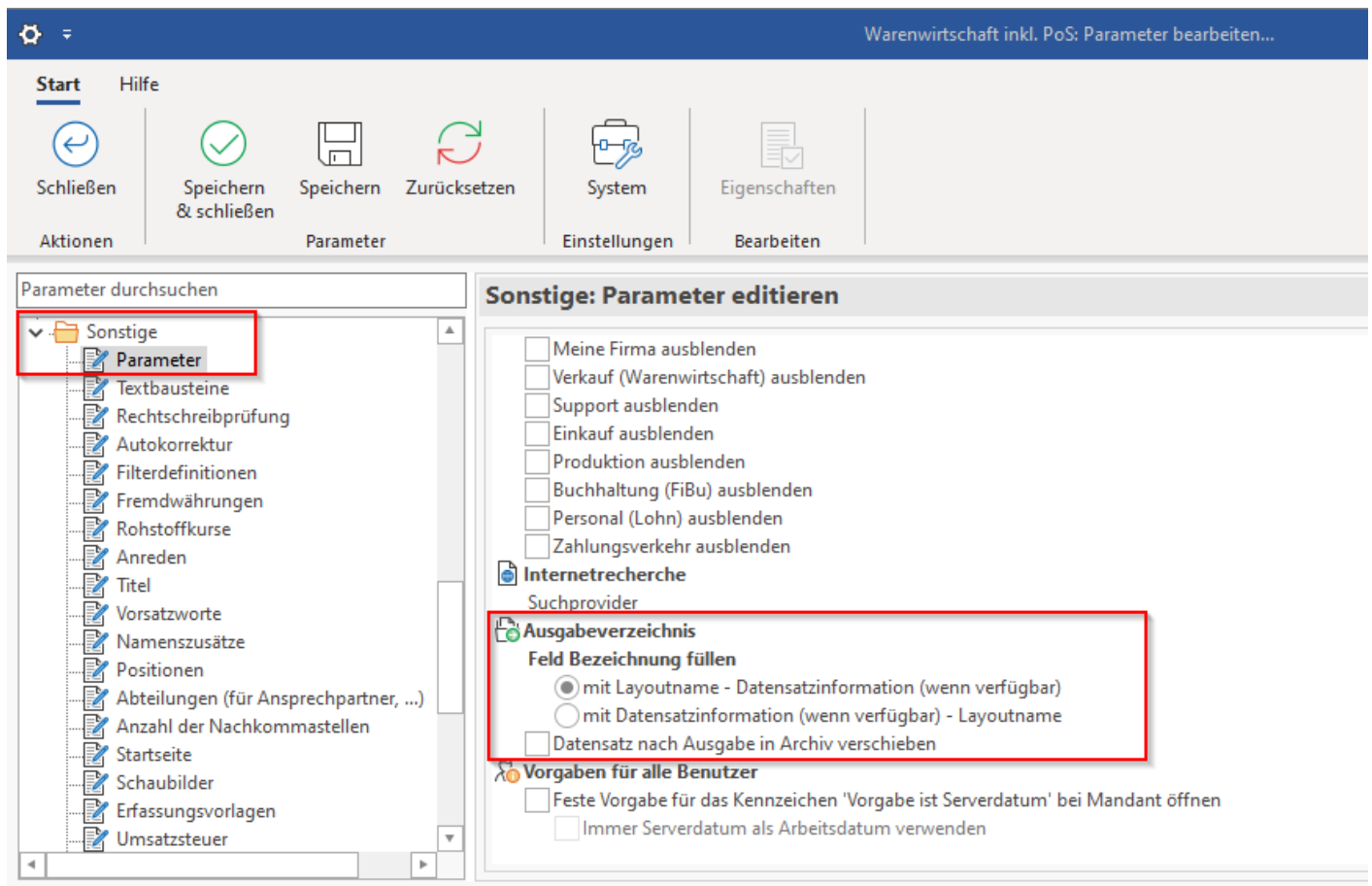
Rechnungsart gültig ab

Leitweg-ID

Drucklayout für ZUGFeRD

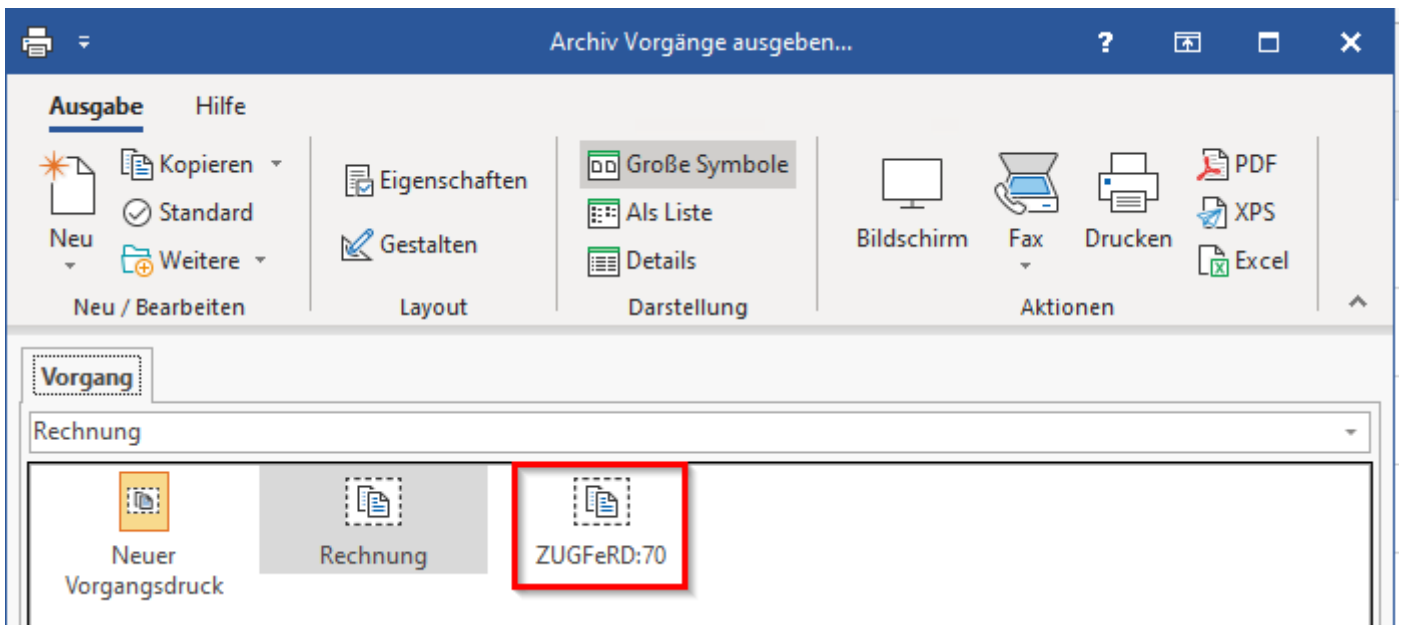
Allgemeine Anpassungen in microtech Büro+

In den allgemeinen Parametern müssen folgende Einstellungen geprüft und eventuell angepasst werden:



Drucklayout:

Für jede Belegart für die ZUGFeRD Belege erstellt werden muss ein eigenes Drucklayout erstellt werden. Den Name für das Drucklayout bitte wie hier zu sehen angeben.



Im Bereich Parameter, muss die Auswahl "Druck direkt ausgeben" deaktiviert werden.

